

Bedömning av behovet att upprätta en miljöbedömning enligt Plan- och bygglagen och enligt kriterierna i Miljöbedömningsförordningen

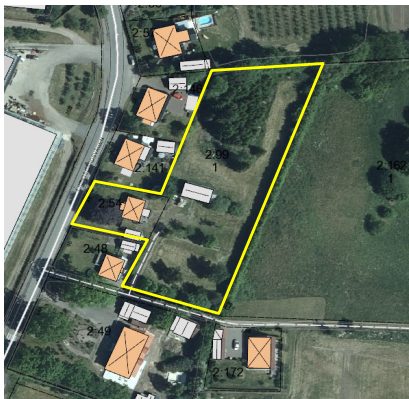
Planens beteckning

Detaljplan för Ljungsgård 2:54 och 2:99

Planens syfte

Syftet med detaljplanen är att genom upprättandet av ny detaljplan för del av fastigheten Ljungsgård 2:54 och 2:99 pröva lämpligheten för bostäder i form av radhus/parhus.  
I Bjuvs översiktsplan, ÖP 2006, antagen 2009-05-28 § 45 gränsar planområdet till område utpekat som samlad bebyggelse.

Planområde



Planområdet är markerat i gult.

Sammanställning		JA	NEJ	Miljöbedömning:
Innebär planens genomförande en betydande miljöpåverkan baserat på ställningstagande utifrån checklistan nedan?			X	
Avser/anger planen, programmet eller ändringen förutsättningarna för kommande tillstånd för sådana verksamheter eller åtgärder som anges i 6 § miljöbedömningsfördordningen eller bilagan till förordningen?			X	
Påverkar planen ett Natura 2000-område så att tillstånd krävs enligt MB 7 kap 28a §?			X	

#### CHECKLISTA - Bedömning enligt kriterierna i Miljöbedömningsfördordningen SFS 2017:966

	Ingen eller liten påverkan	Viss påverkan	Betydande påverkan	Kommentarer:
<b>Platsen idag</b>				
Den befintliga miljöns känslighet med hänsyn till nuvarande användning och tidigare plan	X			
Nuvarande verksamhet riskerar att överträda miljökvalitetsnormer	X			
<b>Mark och Vatten</b>				
Radon	X			All mark i Bjuvs kommun är klassad som normalriskområden. (s. 70, ÖP)
Geologi	X			Området omfattas till största del av gruvgångar klass 1.
Skredrisk	X			
Översvämningsrisk	X			
Markföroreningar	X			Planområdet består av mark som tidigare använts för odling. Inga kända föroreningar.
<b>Klimat</b>				
Ljushöghållanden på plats - Soljus, starka ljussken.	X			
Luftföroreningar - Utsläpp av svavel, kväveoxider, organiska ämnen, koldioxid, ammoniak, illaluktande ämnen, allergirisk, djurhållning, stoftpartiklar?	X			
Lokalklimat - Väderstreck, vindförhållanden och bebyggelsens orientering	X			
<b>Hälsa och säkerhet</b>				
Buller från omgivningen - Utsätts området för störningar idag? Ökar störningarna? Störningar under byggtid?	X			
Elektriska / magnetiska fält - Finns kraftledningar, transformatorer, skyddsavstånd?	X			
Förekomst av verksamheter som medför risk för omgivningen i eller i närheten av planområdet	X			
<b>Natur- och kulturmiljö</b>				
<b>Parkmiljö</b> <i>Parkens funktioner.</i> <i>Stora träd, vegetation.</i>	X			
<b>Grönstruktur</b> <i>Påverkas grönsambanden?</i> <i>Spåringskorridorer?</i> <i>Allé längs väg, Vattendrag.</i>	X			
<b>Tätortsnära rekreationsområde - Funktion och status för aktivitet, idrott, friluftsliv, utvistelse, lek, promenader.</b> <i>Barrar som begränsar tillgängligheten.</i>	X			
Grönytor i tätort	X			
Kommunal naturvård	X			
Kommunal kulturvård	X			
Särdrag i naturen	X			
Strandskydd	X			
Naturresevat	X			
Djurskyddsområde	X			
Växtskyddsområde	X			

<b>Flora och fauna</b> <i>Finns hotade, sällsynta, hänsynskrävande arter? Ekologiskt särskilt känsligt område? Värdefulla naturmiljöer (Riksintressen, biotopskydd mm) Är området viktigt för födosök / fortplantning? Används området i forskning och undervisning? Krävs skydd av vegetation?</i>	x			Inga fynd av skyddade/rödlistade arter enligt Artdatabasportalen.
Biotopskydd	x			
Miljöskyddsområde	x			
Vattenskyddsområde	x			
Naturminne	x			
Turismen och det rörliga friluftslivet	x			
Riksintresse kulturmiljö	x			
Regionalt intresse kulturmiljö	x			
Arkeologi		x		Planområdet berörs av en möjlig fornlämning i form av bytomt/gårdstomt. Tidigt samråd med Länsstyrelsen har genomförts och en arkeologisk förundersökning ska utföras.

<b>Påverkan</b>				
<i>Projektets omfattning</i>	x			
<i>Är planen del av ett större projekt</i>	x			
<i>Miljöpåverkan av det överordnade projektet</i>	x			
<b>Dagvattenhantering</b> <i>Hur tas dagvatten och spillvatten omhand? Alternativa lösningar?</i>	x			Det finns ledningsnät för vatten, spill- och dagvatten i angränsning till området. Planområdet ligger delvis inom verksamhetsområde för dagvatten. Frågan om hela området ska upptas i verksamhetsområdet eller ej har lyfts med NSVA på internt startmöte.
<i>Påverkan på trafiksituationen inom och utom planområdet</i>	x			Planen föreslår en utbyggnad med ca 20 bostäder. Påverkan från tillkommande trafik bedöms bli liten. Inom ramarna för planarbetet ska ett trafik-PM upprättas vilket ska redogöra för både nuvarande trafiksituation och beräkning av framtida trafikallsträng.
<b>Stads-/landskapsbild</b> <i>Blir det fysiska ingrepp? Tillförs nya element? Skala och sammanhang med omgivningen? Struktur och dominans. Viktiga utblickar. Skönhet, estetik. Bebyggelsehistoriska sammanhang och strukturer.</i>		x		Utsiken för de närmsta grannarna kommer att påverkas något. De har idag utblick över ett område som till största delen är öppet och gräsbevuxet med en mindre byggnad. Då detaljplanen enbart kommer att medge byggnader motsvarande högst 2 våningar bedöms dock påverkan som måttlig.
<i>Utnyttjande av -mark</i>	x			
<i>Utnyttjande av - vatten</i>	x			
<i>Utnyttjande av - övriga naturresurser</i>	x			
<i>Alstrande av - avfall</i>	x			
<i>Alstrande av - föroreningar</i>	x			
<i>Alstrande av - störningar</i>	x			
<b>Risker</b>				
<i>Hälsa, miljö</i>	x			

<b>Planen</b>				
<i>Ger planen möjlighet till miljöpåverkande verksamheter</i>	x			
<i>Avser planen reglera miljöpåverkande verksamheter</i>	x			
<i>Har planen betydelse för andra planers miljöpåverkan</i>	x			
<i>Överensstämmelse med kommunens miljöstrategi</i>	x			

<b>Planens eventuella positiva inverkan på miljön, hälsa mm</b>				
---	--	--	--	--

<b>Ställningstagande</b>	<p>Planförslaget bedöms ej medföra en betydande miljöpåverkan varför behov att upprätta miljöbedömning ej föreligger.</p> <p>Undersökningen grundas på följande:</p> <ul style="list-style-type: none"><li>• Förslaget medger bostäder i mindre skala; max 2 våningar. Förtätning av mark som redan är i anspråkstagen.</li><li>• Planförslaget bedöms kunna omhänderta dagvatten på ett ändamålsenligt sätt</li><li>• Intilliggande mark är bebyggd bostäder - detaljplanen blir en naturlig förlängning av detta bostadsområde</li><li>• Förslaget berör inga artskydd eller biotopskydd</li><li>• Planförslaget kommer inte generera några stora mängder trafik eller bidra med annan betydande omgivningspåverkan</li></ul>
--------------------------	---

Elinor Thornblad  
Planarkitekt